

# RAPPORT ANNUEL 2020



“

*Donner de la vie  
à ses jours...*



2020

*plutôt que des jours  
à sa vie*

”

RITA LEVI-MONTALCINI



2020 restera dans toutes les mémoires comme l'année où le monde entier a découvert avec stupeur son immense fragilité face à une pandémie aux relents moyenâgeux. Seul bienfait résultant de ce malheur : l'évidence des liens reliant ensemble tous les éléments du vivant, nature, bêtes et humains, s'est imposée à la plupart de ceux qui en doutaient ou n'en avaient pas encore pris conscience, avec la constatation que si l'un de ces éléments disparaît : le tissu du vivant se déchire, l'équilibre est rompu et les catastrophes surviennent ...

Depuis sa création en 2005, La Fondation Ensemble travaille sur ces liens, dans tous ses secteurs d'intervention et en 2020, elle a continué malgré les bouleversements politiques et sanitaires car les actions menées le sont dans des pays pauvres et le plus souvent instables. Se sont ajoutés : deux projets en Équateur (agriculture durable), deux au Myanmar (pêche durable) et en Mozambique déjà touché par le terrorisme, deux projets de préservation de la biodiversité et de technologie durable ainsi que 13 projets de protection d'espèces animales en danger.

**Jacqueline Délia Brémond**  
**Cofondatrice/Présidente déléguée**

# LA FONDATION EN CHIFFRES

€ 27,5 millions investis

348 projets financés

Bénéficiaires : 6,3 millions

Collège d'experts : 34 membres

4 secteurs d'intervention

6 pays d'intervention

4,7 millions d'hectares protégés

2,2 millions d'arbres plantés

120 espèces animales protégées

## Les engagements en 2020

6 programmes sélectionnés pour un engagement total de 955 K€, en cofinancement de budgets globaux de 2 572 K€, soit un effet de levier de 2,70 (1€ d'engagement pour 2,70 € de budget programmes).

13 projets « Espèces animales en danger » ont été sélectionnés pour un engagement total de 101 K€.

ONG Partenaire	Pays	Secteur d'intervention	Durée (Mois)	Contribution Fondation	% budget
CARE	Équateur	Agriculture durable	36	150 000 €	45 %
UNOCACE avec FONDAGUA	Équateur	Agriculture durable	46	150 000 €	20 %
Oikos	Myanmar	Pêche durable	30	256 000 €	46 %
Ocean Revolution	Mozambique	Pêche durable	28	150 000 €	45 %
SPDA	Pérou	Préservation de la biodiversité	48	100 000 €	44 %
Alliance For Responsible Mining	Pérou	Technologie durable	36	150 000 €	40 %

# Gouvernance - Conseil d'Administration

## COLLÈGE DES FONDATEURS

**Gérard Brémond**  
Cofondateur/Président  
*Président, Pierre&Vacances SA*

**Jacqueline Délia Brémond**  
Cofondatrice/Présidente déléguée  
*Ex-éditrice*

**Olivier Brémond**  
*Producteur, Mercer Productions*



## COLLÈGE DES PERSONNALITÉS QUALIFIÉES

**Delphine Brémond**  
Diplômée en éthologie, Médiatrice  
Auteure de documentaires animaliers

**Nathalie Délia Wenta**  
Présidente, La Maison 24 - ONG

**Thierry Huau**  
Paysagiste DPLG de l'école de Versailles, urbaniste et ethno-botaniste  
Membre de 'L'International dendrology society'

**Philippe Lévêque**  
Directeur général, CARE France

**Nathalie Sauvanet**  
Responsable du Conseil en Philanthropie Individuelle - BNP Paribas Wealth Management  
Directrice, Fondation de l'Orangerie



## REPRÉSENTANTE DU CERCLE DES AMIS DE LA FONDATION ENSEMBLE

**Patricia Damerval**  
Directrice Générale Adjointe  
Groupe Pierre & Vacances-Center Parcs

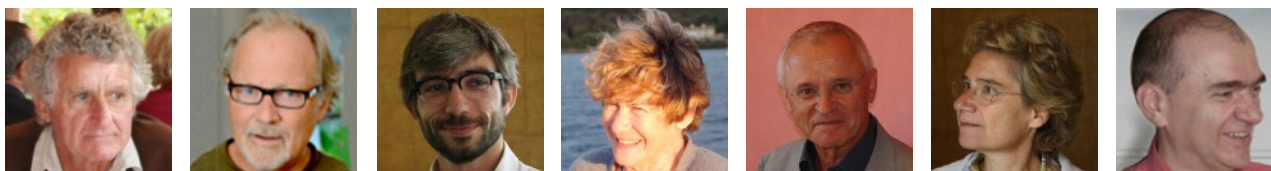


## Collège des experts

María José Barragán Paladines, Matthieu Bernardon,  
Luc Bonnamour, Alexandre Braïlowsky,  
Antoine Cadi, Jean-Claude Clermont, Hervé Conan



Dominique de la Croix, Jean-Baptiste Dumond,  
Vincent Feuillette, Catherine Gabrié, Rémi Gouin,  
Marie Christine Huau, Christophe Jacqmin



Alain Karsenty, Cécile Lachaux, Philippe Lévêque,  
Tristram Lewis, Davina MacPhail, Joël Mallevalle



Barbara Mathevon, Simon Mériaux  
Giuseppe Notarbartolo di Sciara, Rémi Oriot  
Marie-Noëlle Reboulet, Ghislain Rieb, Silvia Ritossa



Allison Robertshaw, Irène Serot Almeras  
Ralf Sonntag, Jérôme Spaggiari, Francis Staub, Judith  
Symonds, Ana Velasco-Steiger



## Équipe



**Olivier  
Braunsteffer**  
Directeur



**Odette Rodrigues**  
Responsable suivi  
des programmes



**Benjamin  
Gicquaud**  
Chargé de missions

## Nos secteurs d'intervention



### AGRICULTURE DURABLE

La Fondation soutient des initiatives qui améliorent la sécurité alimentaire, augmentent et diversifient les revenus des populations, avec des approches durables luttant contre le réchauffement climatique.



### PÊCHE DURABLE

La Fondation soutient des initiatives qui permettent la conservation des ressources halieutiques dans une approche communautaire (aires protégées, lutte contre la pêche illégale, conservation...).



### PRÉSERVATION DE LA BIODIVERSITE

La Fondation soutient des initiatives de protection ou de réhabilitation d'écosystèmes terrestres et marins particuliers, par et au bénéfice des communautés locales.



### TECHNOLOGIES DURABLES

La Fondation soutient des initiatives qui permettent d'accéder à une énergie renouvelable, à une construction durable et à la gestion et valorisation des déchets.

# Investissement d'Impact

Après s'être engagée dans Divest/Invest, mouvement encourageant les actionnaires à désinvestir de leur portefeuille tout placement lié aux énergies fossiles pour investir dans une économie sans carbone, la Fondation a également décidé d'investir dans des projets à fort impact social et environnemental.

Ainsi deux projets sont désormais soutenus depuis 2017 :



Déploiement d'une agriculture respectueuse  
des hommes et de leur environnement  
Investissement : 125 000 € en 2017

Impact Investment Fund • Multi-pays



Développement de la technologie biogaz à plus grande  
échelle via la vente de biodigesteurs domestiques  
Investissement : 230 000 € en 2017 puis en 2019

ATEC • Cambodge & Bangladesh

# AGRICULTURE DURABLE



52 PROJETS  
SOUTENUS



**Systemes agro-écologiques pour favoriser l'adaptation des communautés des Galápagos au changement climatique**  
Subvention : 133 000 €

© Carolina Penafiel

Conservation International - Équateur

FECD - Équateur



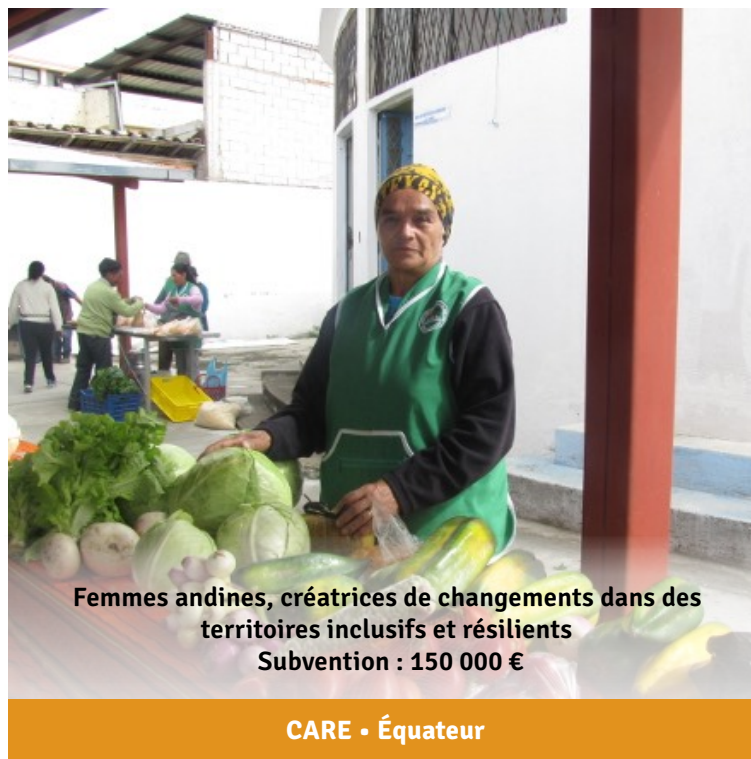
**Conservation de la biodiversité, promotion des pratiques agricoles durables et des savoirs ancestraux en Amazonie**  
Subvention : 120 000 €



# AGRICULTURE DURABLE



11 PARTENARIATS  
EN COURS



Femmes andines, créatrices de changements dans des territoires inclusifs et résilients  
Subvention : 150 000 €

CARE • Équateur

UNOCACE en consortium avec FONDAGUA • Équateur



Plantations de cacao en agroforesterie et bonnes pratiques agricoles pour la conservation du bassin de la rivière Daule  
Subvention : 150 000 €

# AGRICULTURE DURABLE



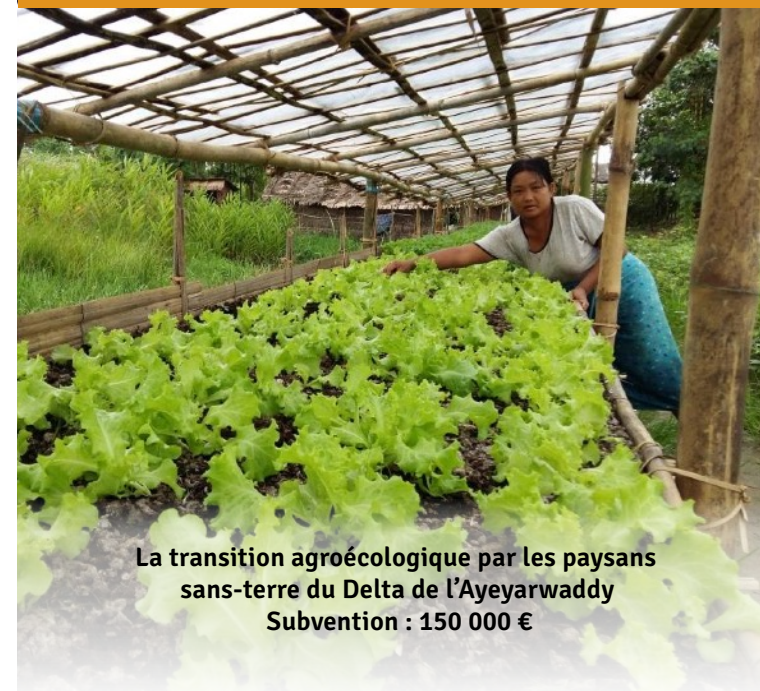
5 MILLIONS €  
ENGAGÉS



Projet AlliAlpa (terre fertile en Quechua) de renforcement de l'agroécologie et des circuits courts  
Subvention : 100 000 €

AVSF • Équateur

GRET • Myanmar



La transition agroécologique par les paysans sans-terre du Delta de l'Ayeyarwaddy  
Subvention : 150 000 €

# AGRICULTURE DURABLE



1 064 000  
BÉNÉFICIAIRES



**Certification biologique, valorisation des produits et  
renforcement interne de la coopérative 'Fruits des Andes'**  
Subvention : 105 000 €

Autre Terre • Pérou

ICU • Pérou



**Renforcement des communautés et de leur représentativité  
par des pratiques agricoles durables et innovantes**  
Subvention : 127 000 €

# AGRICULTURE DURABLE



906 000 HECTARES  
PROTÉGÉS



Gestion du territoire et des ressources naturelles au service  
d'une agriculture durable dans les Andes péruviennes  
Subvention : 120 000 €

Eclosio • Pérou

AIDER • Pérou



Un cacao durable « zéro déforestation » pour préserver le  
climat et la biodiversité aux abords de la réserve Tambopata  
Subvention : 130 000 €

# AGRICULTURE DURABLE



**BUDGET TOTAL  
22,5 MILLIONS €**



**Lutte contre la pauvreté et contribution au développement  
par des modèles agricoles adaptés (Phase II)  
Subvention : 150 000 €**

**Agrisud • Laos**

# PÊCHE DURABLE



**15 PROJETS  
SOUTENUS**



**Promotion de la conservation marine et de la pêche durable  
dans le Parc National Marin de Lampi  
Subvention : 300 000 €**

**Istituto Oikos • Myanmar**

**Fauna & Flora International • Myanmar**



**Mise en place d'un réseau d'aires marines protégées  
communautaires pour la biodiversité et une pêche durable  
Subvention : 120 000 €**

© Robert Howard - FFI

# PÊCHE DURABLE



5 PARTENARIATS  
EN COURS



Améliorer la biodiversité pour favoriser le développement socioéconomique des communautés de pêcheurs (Phase II)  
Subvention : 245 000 €

Peace Parks Foundation • Mozambique

Marine Megafauna Foundation • Mozambique



Lutte contre les pratiques de pêche destructrices dans la province d'Inhambane  
Subvention : 300 000 €

© Anastasia Pashkovetskaya

# PÊCHE DURABLE



**3 MILLIONS €  
ENGAGÉS**



**Amélioration des pêcheries dans la baie d'Inhambane par le  
renforcement des zones de conservation (Phase I & II)  
Subvention : 325 000 €**

**Ocean Revolution • Mozambique**



# PRÉSERVATION DE LA BIODIVERSITÉ



**27 PROJETS  
SOUTENUS**



**Extension d'un système de suivi en temps réel pour aider  
les peuples indigènes à protéger la forêt amazonienne (Phase II)  
Subvention : 100 000 €**

**Rainforest Foundation UK • Pérou**

**Sociedad Peruana de Derecho Ambiental • Pérou**



**Conservation communautaire des chutes de Gocta et de  
Yumbilla dans la région d'Amazonas  
Subvention : 100 000 €**

© Paulo Tomaz

# PRÉSERVATION DE LA BIODIVERSITÉ



**7 PARTENARIATS  
EN COURS**



**Développer un suivi en quasi temps réel de la déforestation et améliorer la gouvernance forestière en Amazonie péruvienne**  
Subvention : 120 000 €

© Gabby Salazar

**Amazon Conservation - Pérou**

**Conservation International - Pérou**



**Des méthodes de développement alternatives pour les communautés indigènes Awajun**  
Subvention : 120 000 €

# PRÉSERVATION DE LA BIODIVERSITÉ



3,1 MILLIONS €  
ENGAGÉS



Renforcement de la conservation de la biodiversité  
du Parc National du Diawling  
Subvention : 150 000 €

Gret • Mauritanie

Des Eléphants & Des Hommes • Laos



Conservation des éléphants sauvages,  
développement communautaire et écotourisme  
Subvention : 120 000 €

# PRÉSERVATION DE LA BIODIVERSITÉ



1 MILLION  
DE BÉNÉFICIAIRES



Protéger la mangrove pour assurer la santé  
et la prospérité des communautés  
Subvention : 120 000 €

Hilfswerk International - Mozambique

# TECHNOLOGIES DURABLES



26 PROJETS  
SOUTENUS



**Promouvoir un modèle inclusif et propre  
de mine artisanale responsable (Phase I & II)**  
Subvention : 255 000 €

**Alliance for Responsible Mining • Pérou**

**Excellent Development • Mozambique**



**Lutter contre la famine dans les zones rurales grâce à des  
retenues de sable et à une agriculture adaptée**  
Subvention : 150 000 €

© Excellent Development

# TECHNOLOGIES DURABLES




4 PARTENARIATS  
EN COURS



**Recherche et partage de technologies innovantes  
pour la valorisation des déchets organiques**  
Subvention : 120 000 €

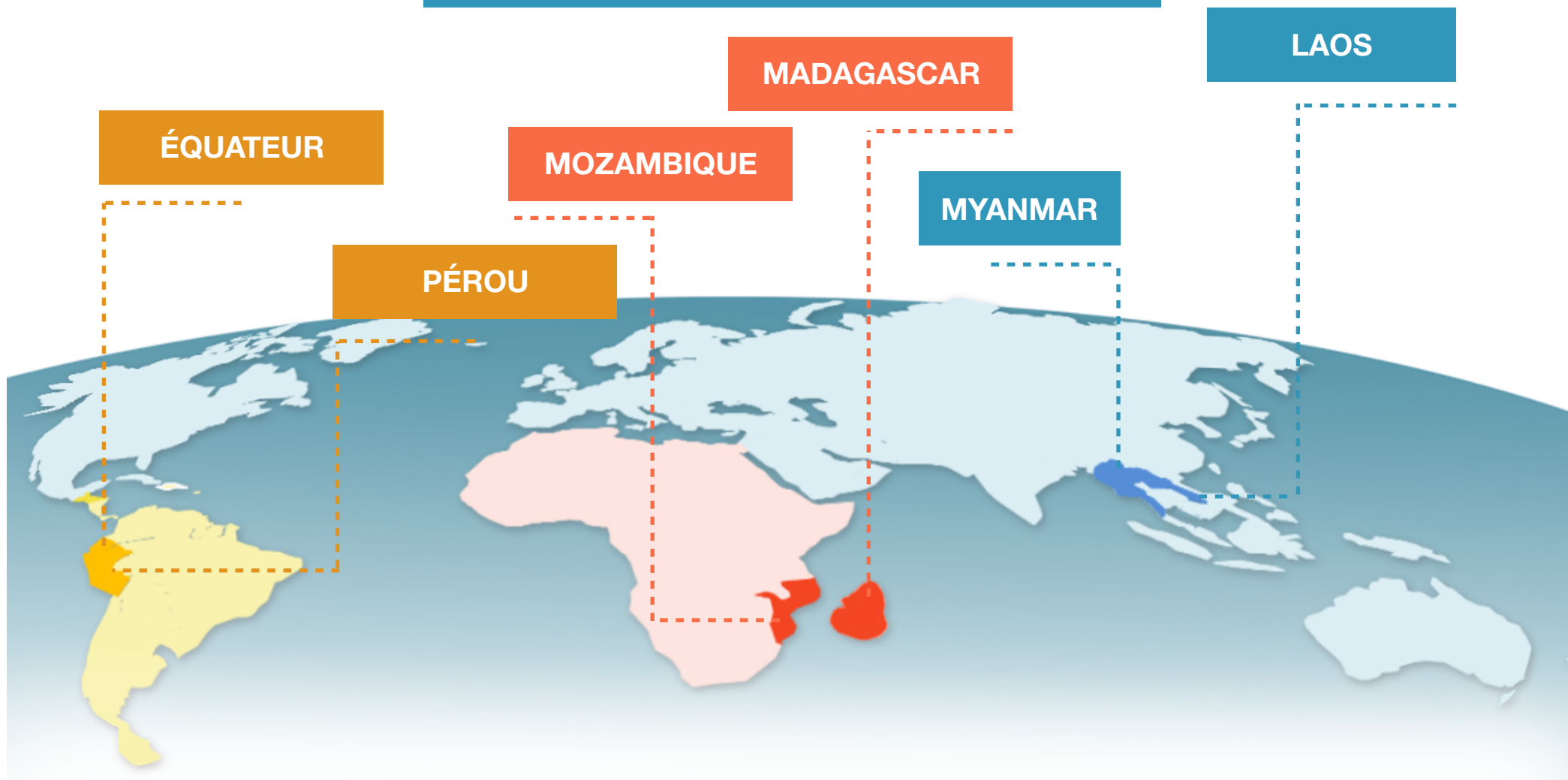
**GRET • Myanmar**

**Electriciens Sans Frontières • Laos**



**Amélioration des conditions de soins et d'éducation via la  
fourniture d'un accès à l'électricité solaire et hydraulique**  
Subvention : 80 000 €

## Nos pays actuels d'intervention



# Espèces animales en danger

## Projets sélectionnés en 2020

**VulPro**  
Réhabilitation,  
réintroduction et suivi de  
populations de vautours  
**Afrique du Sud**  
**Subvention : 6 000 €**



© Mathilde Poussin

**CBNFC-ORI**  
Protéger l'avenir du  
fadet des tourbières, au  
bord de l'extinction  
**France**  
**Subvention : 6 000 €**

**Charles Darwin Fndt**  
Conservation du  
Géospize des  
mangroves  
**Équateur**  
**Subvention : 7 000 €**



© F. Cunninghame



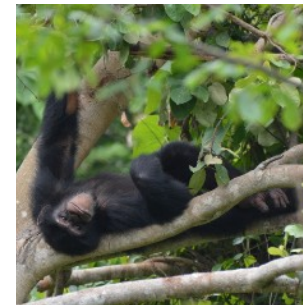
© Ann Fulcher

**IOSF**  
Renforcement des  
capacités pour protéger  
les loutres  
**Guyane**  
**Subvention : 6 000 €**

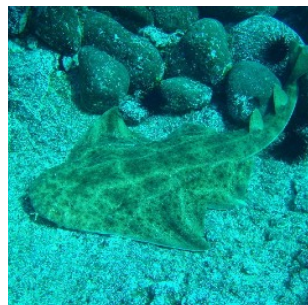


© Roland Clerc

**Ferus**  
Programme de  
sensibilisation 'Parole  
de Lynx'  
**France**  
**Subvention : 5 000 €**



**Projet Primates France**  
De meilleures capacités  
d'accueil pour le Centre  
de Conservation  
**Guinée-Conakry**  
**Subvention : 6 000 €**



**Sharklab**  
Éviter l'extinction des  
anges de mer en danger  
critique d'extinction  
**Mer Adriatique**  
**Subvention : 5 000 €**



# Espèces animales en danger

## Projets sélectionnés en 2020

**Red Panda Network**  
Implication des communautés pour protéger le panda roux  
Nepal

Subvention : 6 000 €



**P-WAC**

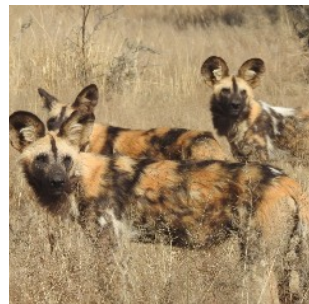
Appui à un centre de réhabilitation pour chimpanzés orphelins  
R.D.C.

Subvention : 7 000 €

**Bloom**

Programme de recherche sur les accords de pêche  
Pays côtiers d'Afrique

Subvention : 20 000 €



**Fondation Naankuse**  
Réduire les conflits entre humains et lycaons  
Namibie

Subvention : 8 000 €

**Born Free Foundation**  
Des « Ambassadeurs du tigre » dans la réserve sauvage de Ghodazari  
Inde

Subvention : 6 000 €



**Takh**  
Pérenniser la réintroduction du cheval de Przewalski  
Mongolie

Subvention : 6 000 €

# Partenaires opérationnels et institutionnels



Club du  
Rond-Point

# Devenir partenaire financier

## Cofinancer un projet

A partir de 40 000 € de soutien, cofinancez un projet d'envergure dans un des secteurs de la Fondation, avec un suivi personnalisé.

Depuis 2004, la Fondation intervient dans 4 secteurs d'intervention : Agriculture et Pêche durables, Préservation de la Biodiversité et Technologies durables. 34 membres composent son Collège d'experts et participent à la sélection rigoureuse des projets. Comme tous les programmes de la Fondation, le vôtre bénéficiera d'un suivi régulier grâce à l'expertise de son équipe, jusque sur le terrain...

La Fondation Oak et le Fonds de dotation Synergie Solaire nous ont déjà accordé leur confiance. Rejoignez-les, devenez notre prochain partenaire financier et donnons-nous les moyens d'aller plus loin, Ensemble !

## Oak Foundation

La Fondation suisse OAK engage des ressources importantes avec pour objectif de remédier aux problèmes environnementaux et sociaux, plus particulièrement ceux qui impactent la vie des personnes défavorisées.

« Avec la Fondation Ensemble, nous avons beaucoup de points en commun dans notre vision du monde... C'est pour moi très important. Tout autant que l'expertise, car il ne suffit pas de rêver de changer le monde, il faut être capable de réaliser ses rêves. »



### Leonardo Lacerda

Directeur du Programme Environnement

**Reconnue d'Utilité Publique**, la Fondation Ensemble peut recevoir donations, donations temporaires, usufruits, legs, dons, dons dédiés, ... Elle est habilitée à recevoir des dons de l'étranger. Elle peut délivrer des reçus fiscaux pour déduction de :

- l'IFI (75%, plafonnée à 50 000 €),
- l'Impôt sur le Revenu (66% dans la limite de 20% du revenu imposable)
- l'Impôt sur les Sociétés (60 % des sommes versées dans la limite de 10 000 €, ou de 5 % du chiffre d'affaires hors taxes)

## Faire un don

A partir de 3 000 € de soutien, vous pouvez devenir parrain d'un projet 'espèce animale en danger' de votre choix.

La Fondation Ensemble n'a pas vocation à collecter des fonds auprès du grand public. Néanmoins, afin de pouvoir soutenir plus de projets, nous recherchons des partenaires ou mécènes. Vous obtiendrez des actualités personnalisées du projet que vous soutenez.

Consultez notre site pour découvrir les projets en cours et achevés (déjà 130 projets soutenus depuis 2004).

LES DONNS SERVENT UNIQUEMENT À FINANCER PLUS DE PROJETS

UN COMITÉ DE 34 EXPERTS

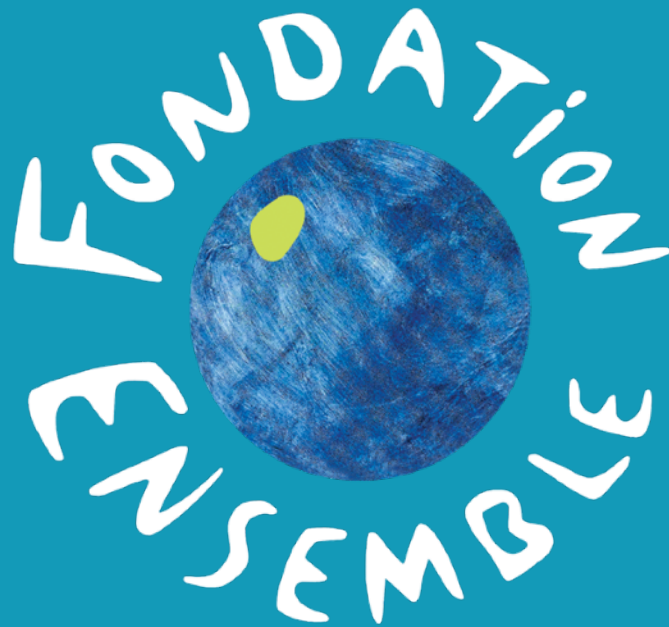
NOTRE EXPERTISE EST GRATUITE

17 ANS D'EXPERIENCE, UNE FONDATION RECONNUE

UN SUIVI TRANSPARENT

UN PROCESSUS DE SELECTION RIGOUREUX

UNE ÉQUIPE DE PROFESSIONNELS



[www.fondationensemble.org](http://www.fondationensemble.org)

1 Rue de Fleurus, 75006 Paris / 01 45 51 18 82 / [contactfe@fondationensemble.org](mailto:contactfe@fondationensemble.org)